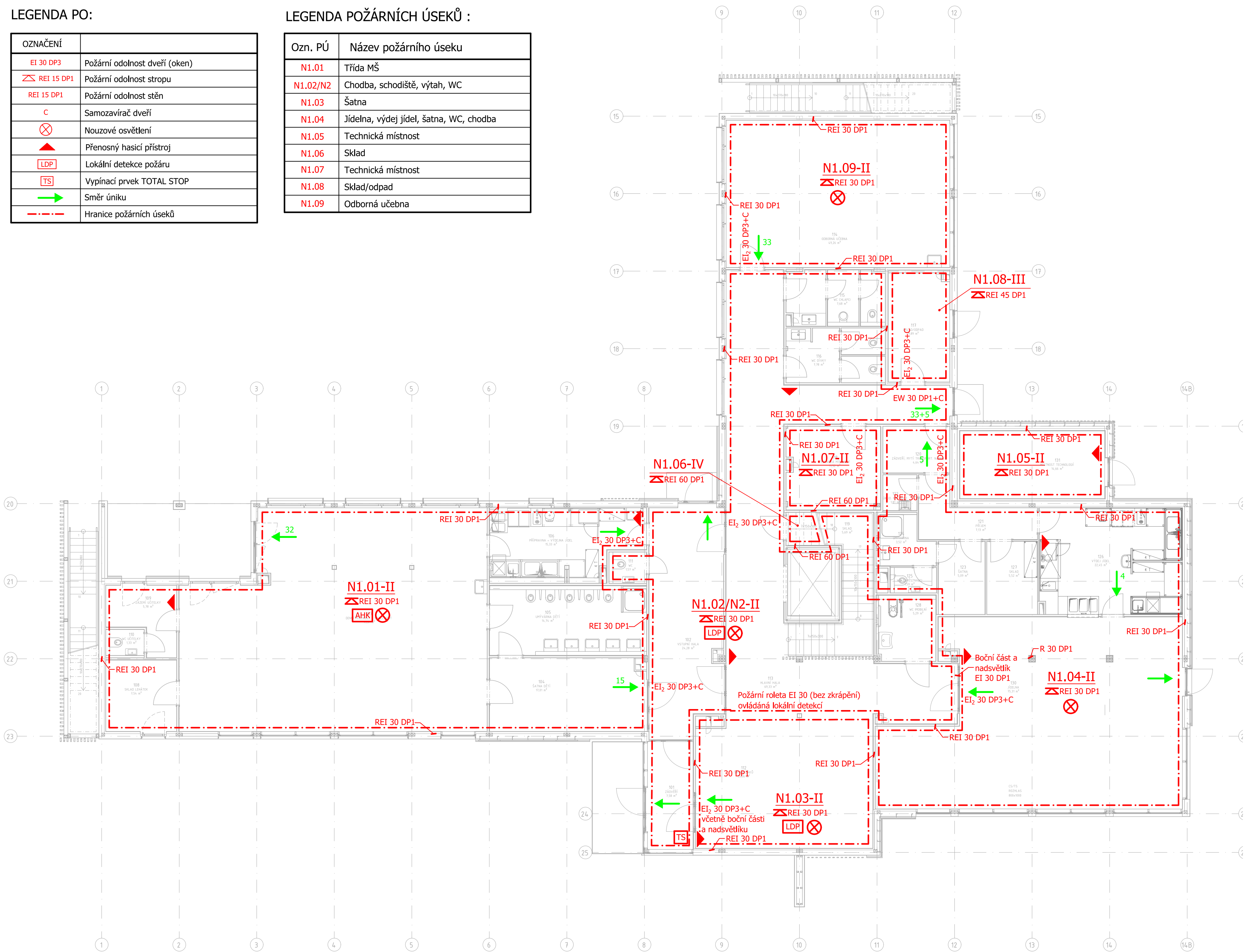


LEGENDA PO:

OZNAČENÍ	
EI 30 DP3	Požární odolnost dveří (oken)
REI 15 DP1	Požární odolnost stropu
REI 15 DP1	Požární odolnost stěn
C	Samozavírač dveří
⊗	Nouzové osvětlení
▲	Přenosný hasicí přístroj
LDP	Lokální detekce požáru
TS	Vypínací prvek TOTAL STOP
→	Směr úniku
- - -	Hranice požárních úseků

LEGENDA POŽÁRNÍCH ÚSEKŮ :

Ozn. PÚ	Název požárního úseku
N1.01	Třída MŠ
N1.02/N2	Chodba, schodiště, výtah, WC
N1.03	Šatna
N1.04	Jídelna, výdej jídel, šatna, WC, chodba
N1.05	Technická místnost
N1.06	Sklad
N1.07	Technická místnost
N1.08	Sklad/odpad
N1.09	Odborná učebna



Bpv Referenční ± 0,000 = 241,700 m n.m.

Revize	Popis	Kreslil	Datum
Generální projektant   architekt			
Zpracovatel částí			
Stavebník			
Městská část Praha 9 IČO: 00063894, DIČ: CZ00063894 Sokolovská 14/324, 180 49 Praha 9 - Vysochaň			
Název stavby			
ZŠ a MŠ Zelené město			
Místo stavby			
Adresa: Ul. V itaňkovce, 190 00 Praha 9 Katastrální území: Hrdlořezy [731765] Obec: Praha [554782]			
Stavební objekty			
Datum	11 - 2024	Stupeň	DPS
Formát	6x A4	Měřítko	1:100
Část			
Požární bezpečnostní řešení			
Výkres			
PŮDORYS 1.NP			
Označení výkresu	D.1.3.	Číslo výkresu	01
Kód části	Profese	Revize	-